

# Respaldo 2011-06-01 – 2012-12-13

Resultatuppföljning efter 18 månader baserad på  
189 deltagare i Bromölla, Hässleholm, Kristianstad,  
Osby och Östra Göinge

Samt "Gamla Respaldo"  
2010-12-01 – 2011-05-31  
54 deltagare i Kristianstad



# Tre utvecklingsförslag

- Samordna insatserna i processen via en **Samordnare** eller **Processledare** i syfte att skapa:
  - Stöd för att uppnå metodutveckling
  - Ett ökat lärande mellan handläggarna
  - *Hur har kunskapen från projektledarna efterfrågats och vem har efterfrågat den? Vem leder lärandet?*
  - Ett ökat lärande på organisationsnivå jfr i beredningsgruppen/ styrgruppen
  - *Vem leder lärprocessen och implementeringen i beredningsgruppen för att få kunskapsvinsterna från projektet ut i de enskilda kommunerna?*
  - Ett ökat resultat, effektiva insatser
  - Projektledarna / handläggarna känner sig inte implementeringsansvariga, vilket de tidigare gjorde
  - Omedelbar fråga, risk för att tappa engagemang och de lärdomar som finns i projektet.



# Tre utvecklingsförslag

- **Öka efterfrågan på resultat, kunskap och lärdomar** från projektet:
  - Projektet börjar visa resultat
  - Intressant och aktuellt för alla inblandade
  - Ta del av informationen – sök kunskap om gruppen
  - Berätta för andra att det finns kunskap om gruppen
  - Ta initiativ till dialog med projektledare & FINSAM
  - Ta initiativ till att träffa verksamheterna om deras arbete med nollplacerade.
  - Efterfråga lokala strategier för arbetet med gruppen

(Vi vet att Ni gör en hel del.... ;-))

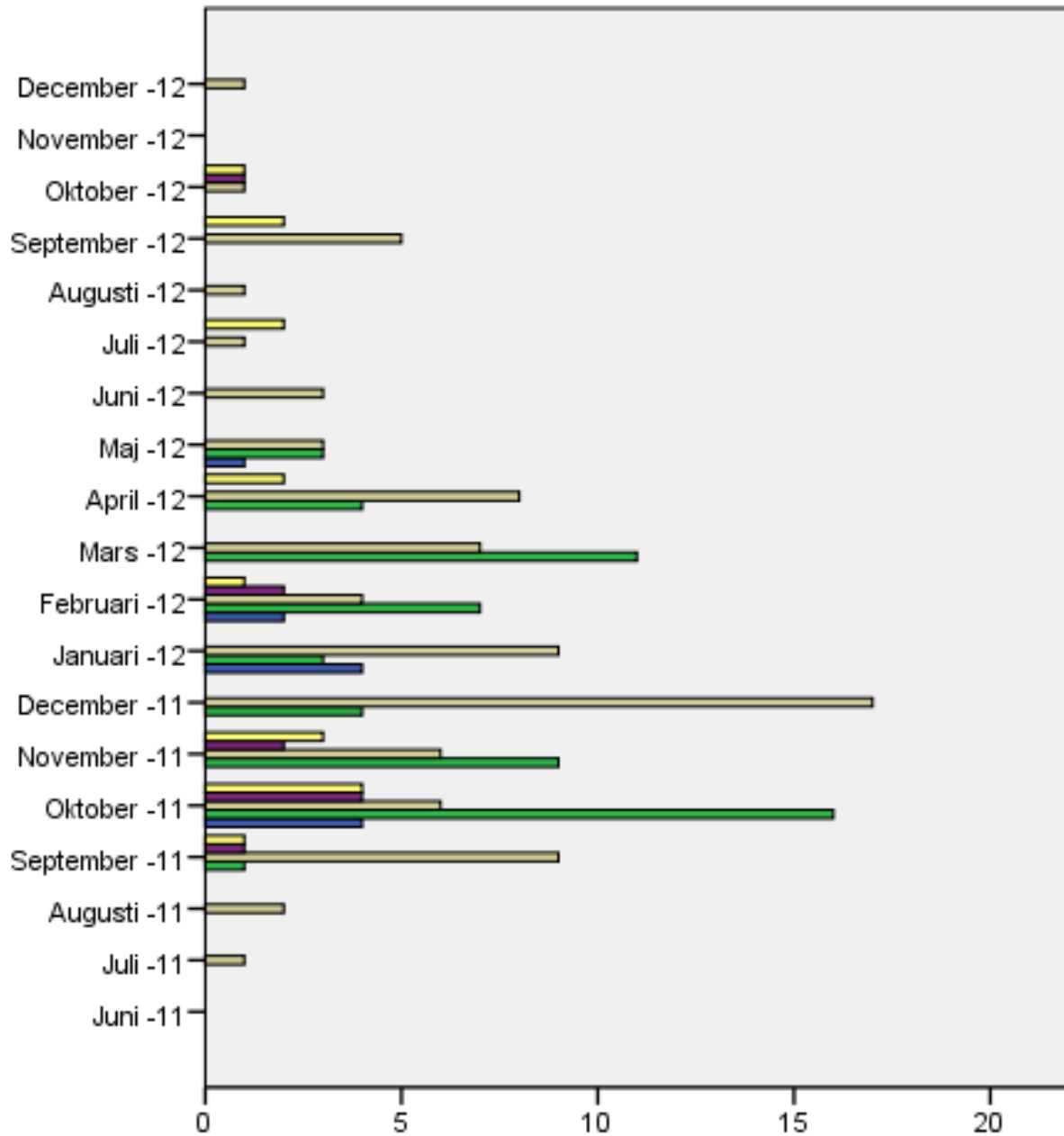


# Tre utvecklingsförslag

- **Avvakta projektets resultat**, pröva möjligheterna till ett Respaldo 2.0 efter dess avslut.
  - Resultat tar tid, oavsett om vi kontinuerligt följer processen genom utvärdering och resultatuppföljning.
  - Avslut är viktiga. Ett slutresultat – så långt nådde vi.
  - Låt alla (ALLA) involverade ta ställning till resultaten och projektets värde efter den 31 maj 2013.
  - Om resultatet är tillräckligt gott – forma ett nytt initiativ baserat på kunskapen från Respaldo. Bred input och engagemang i en ev. ny process.
  - Ingredienser att ta med som vi hittills sett:
    - Samordning / Processledning
    - Rutiner för köp av tjänst
    - Små kommuner har inte samma problematik som stora kommuner. Delvis olika grupper nollplacerade.



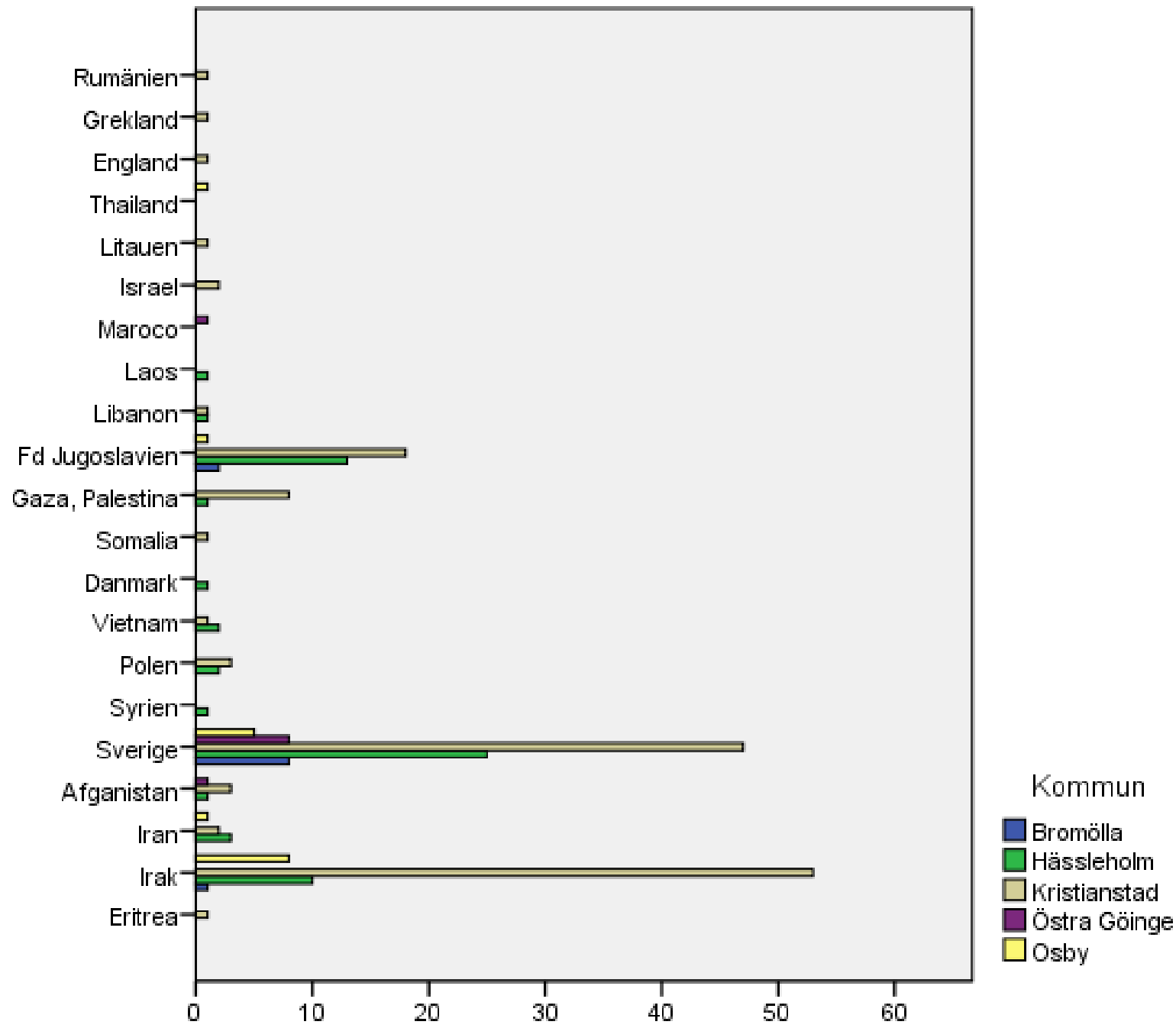
Inskrivningsmånad



Kommun

<span style="color: blue;">■</span> Bromölla	8 kvinnor 3 män
<span style="color: green;">■</span> Hässleholm	29 kvinnor 32 män
<span style="color: tan;">■</span> Kristianstad	51 kvinnor 40 män
<span style="color: purple;">■</span> Östra Göinge	6 kvinnor 3 män
<span style="color: yellow;">■</span> Osby	8 kvinnor 8 män
	<u>102 kvinnor 86 män</u>

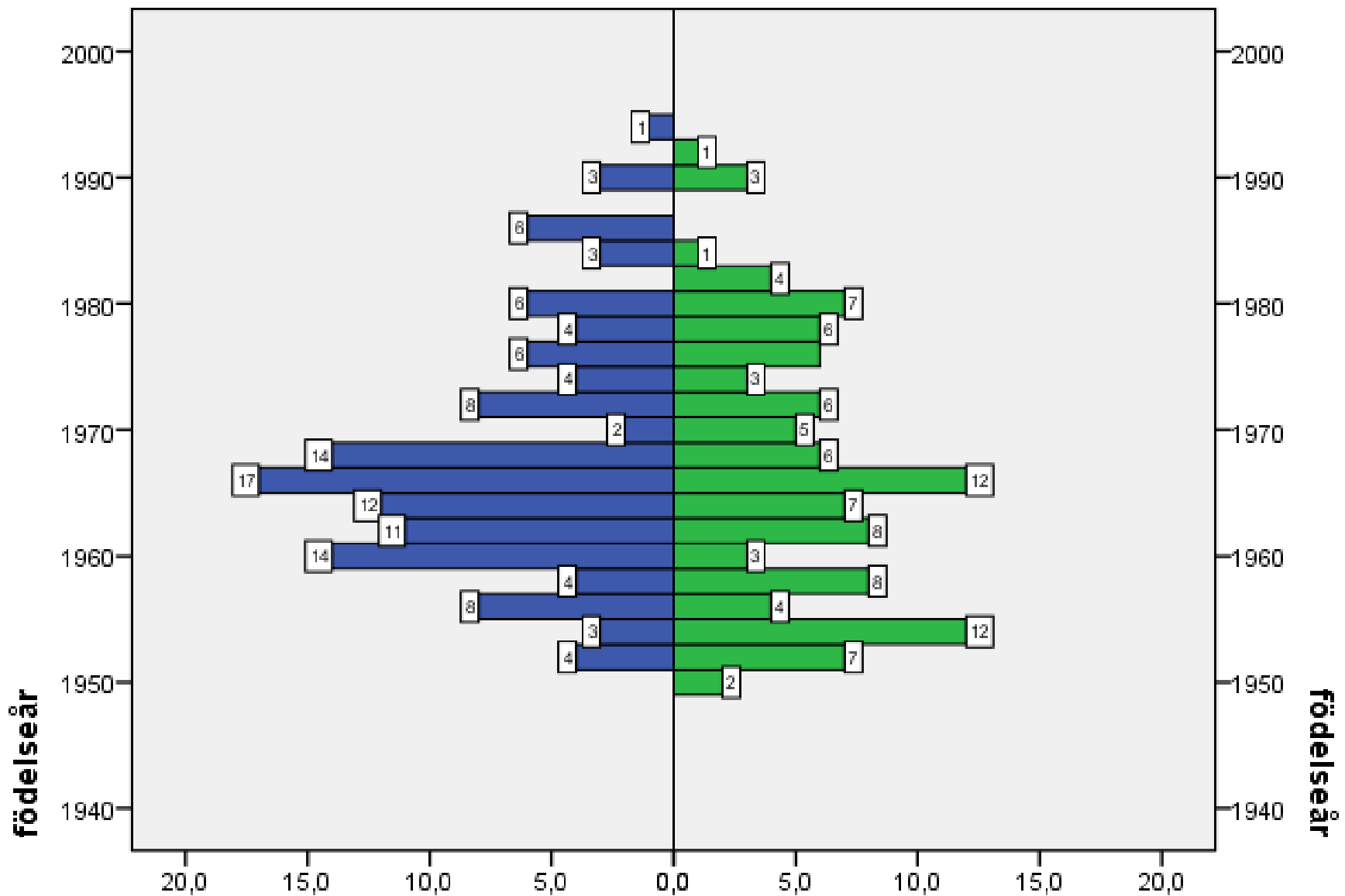
**Födelseland**

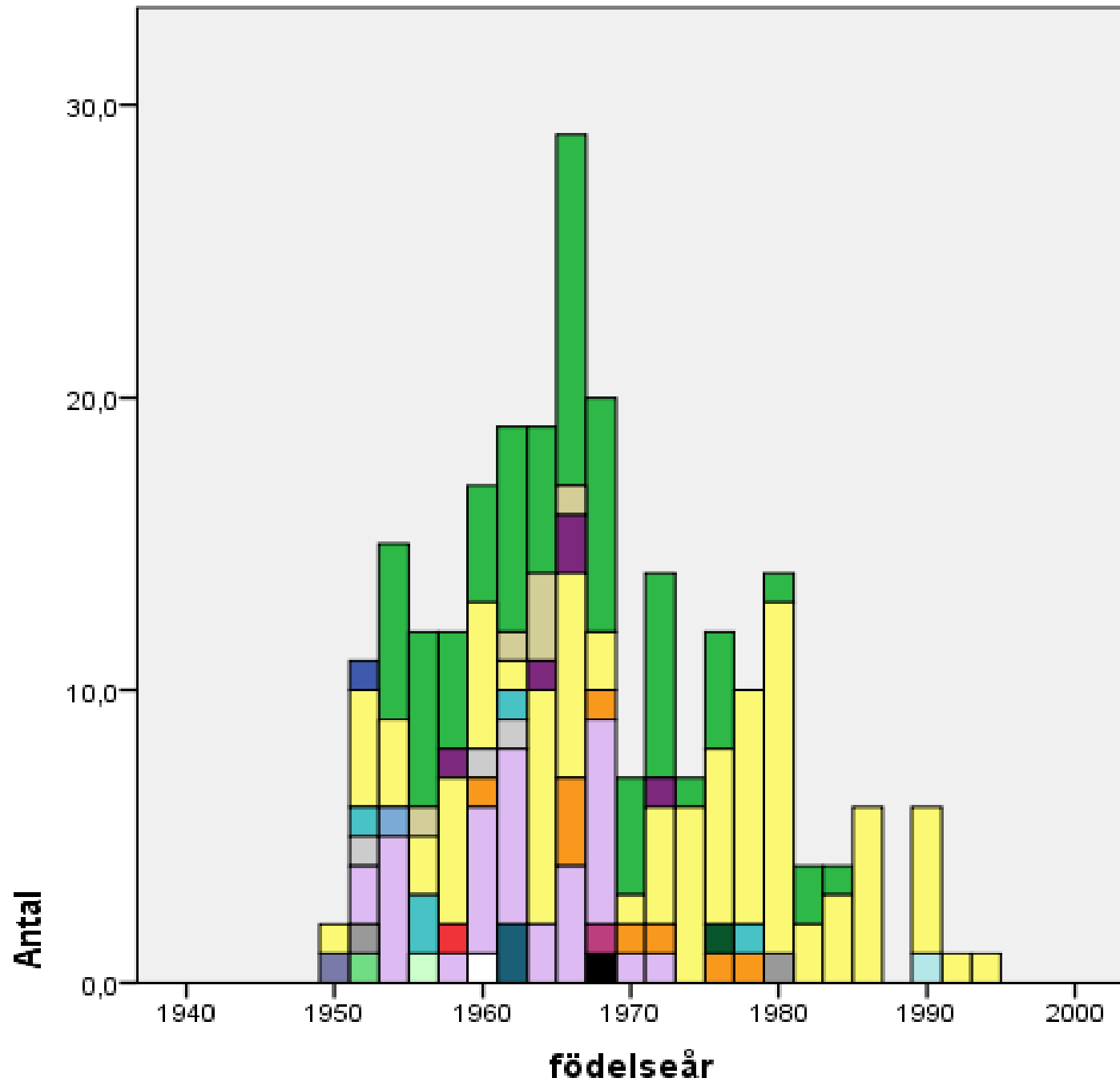


# Kön

Kvinna

Man

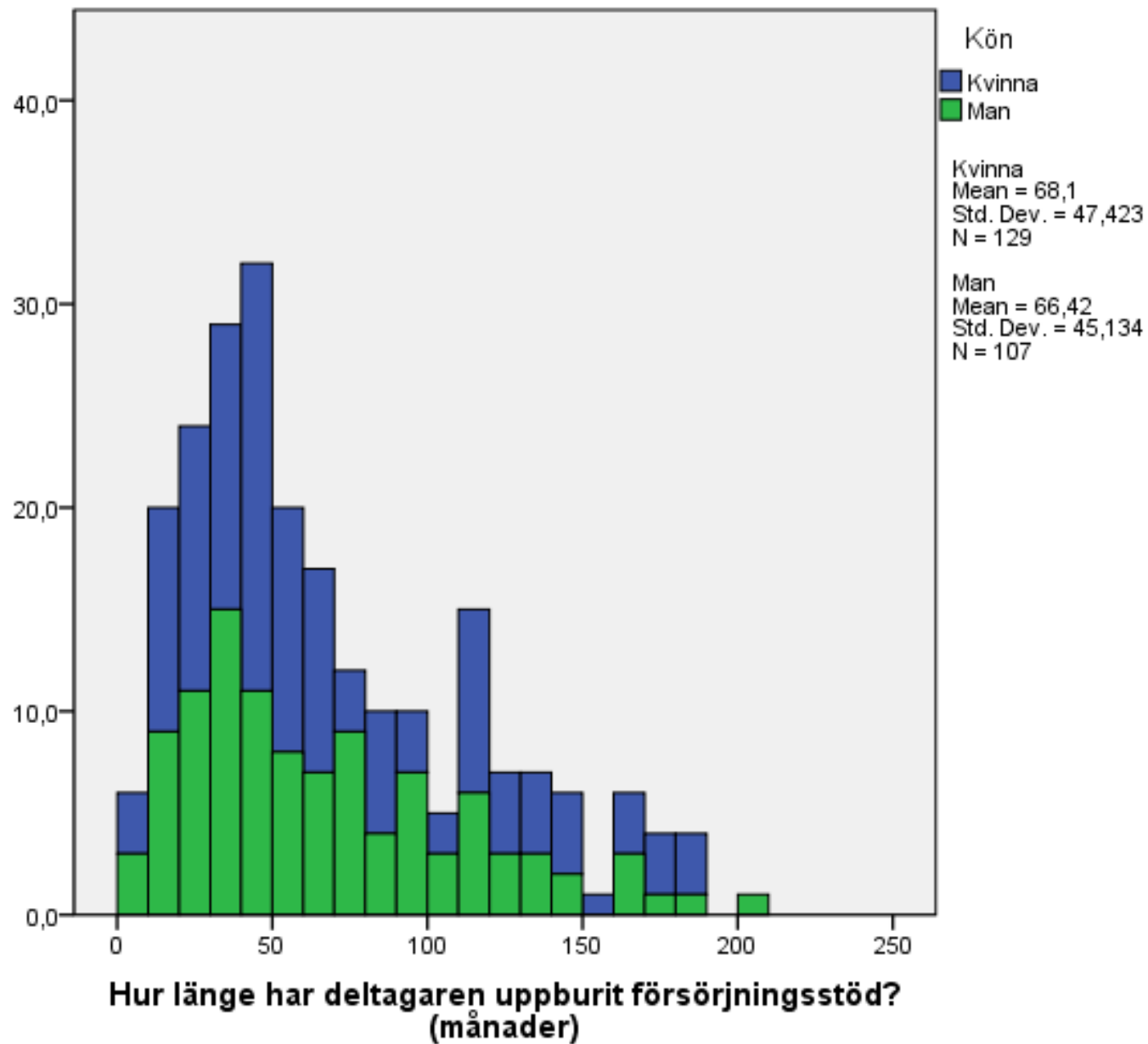


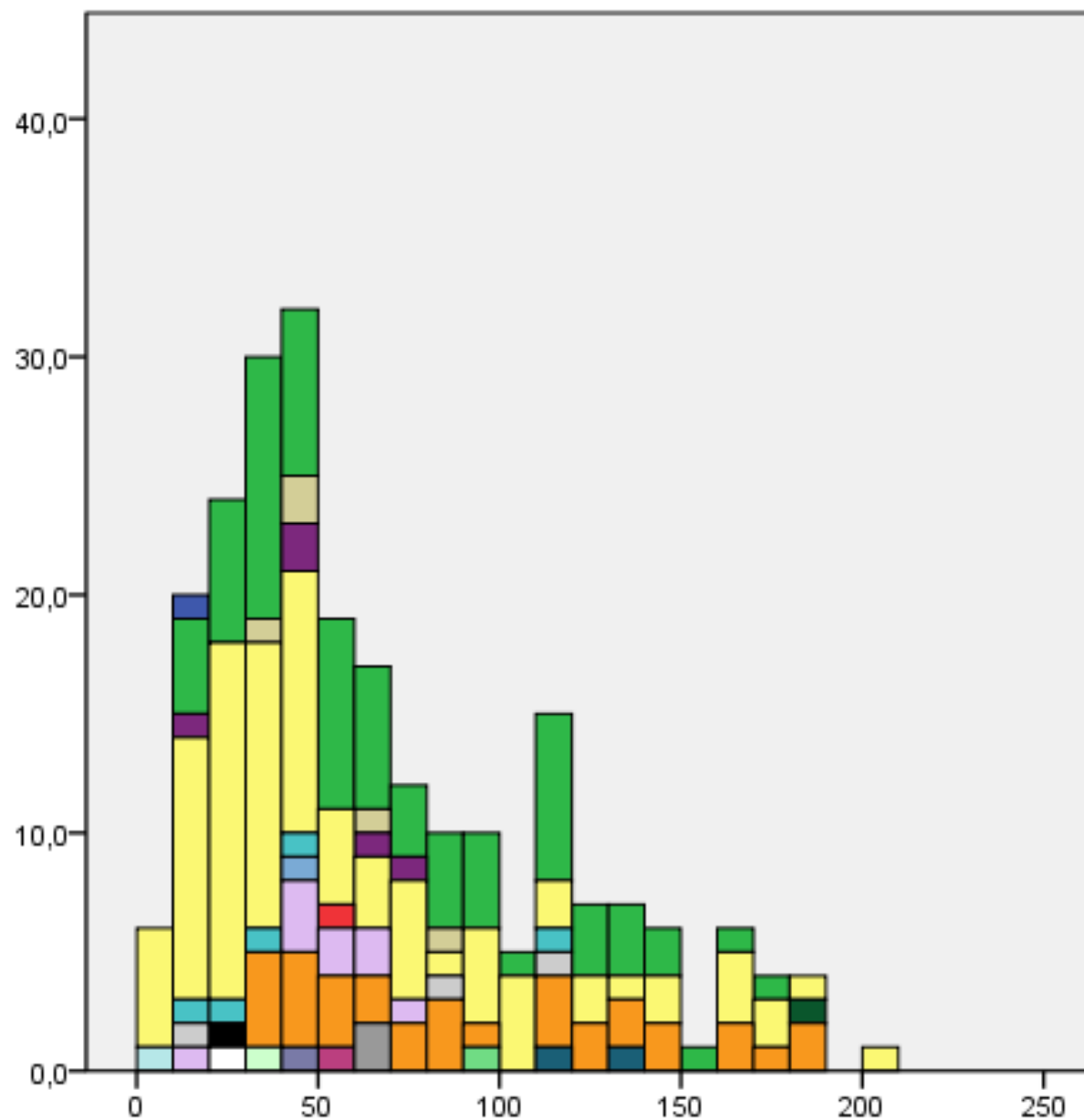


**Födelseland**

Eritrea	Mean = 1952 Std. Dev. = N = 1
Irak	Mean = 1964,96 Std. Dev. = 7,286 N = 72
Iran	Mean = 1962 Std. Dev. = 3,688 N = 6
Afganistan	Mean = 1964,8 Std. Dev. = 5,45 N = 5
Sverige	Mean = 1971,66 Std. Dev. = 11,293 N = 93
Syrien	Mean = 1958 Std. Dev. = N = 1
Polen	Mean = 1960,6 Std. Dev. = 10,237 N = 5
Vietnam	Mean = 1957,33 Std. Dev. = 4,726 N = 3
Danmark	Mean = 1954 Std. Dev. = N = 1
Somalia	Mean = 1975 Std. Dev. = N = 1
Gaza, Palestina	Mean = 1968,67 Std. Dev. = 5,292 N = 9
Fd Jugoslavien	Mean = 1961,68 Std. Dev. = 5,725 N = 34
Libanon	
Laos	
Marocco	
Israel	
Litauen	
Thailand	
England	
Grekland	
Rumänien	







Födelseland

Eritrea	Mean = 12
	Std. Dev. =
	N = 1
Irak	Mean = 71,47
	Std. Dev. = 41,49
	N = 72
Iran	Mean = 53
	Std. Dev. = 22,902
	N = 5
Afganistan	Mean = 50,4
	Std. Dev. = 23,501
	N = 5
Sverige	Mean = 58,84
	Std. Dev. = 49,477
	N = 89
Syrien	Mean = 57
	Std. Dev. =
	N = 1
Polen	Mean = 44,6
	Std. Dev. = 38,442
	N = 5
Gaza, Palestina	Mean = 72,67
	Std. Dev. = 54,243
	N = 3
Libanon	Mean = 43
	Std. Dev. =
	N = 1
Laos	Mean = 180
	Std. Dev. =
	N = 1
Maroco	Mean = 51
	Std. Dev. = 16,606
	N = 9
Israel	Mean = 94,39
	Std. Dev. = 48,995
	N = 33
Thailand	...
England	
Grekland	
Rumänien	
Fd Jugoslavien	

Hur länge har deltagaren uppburit försörjningsstöd?  
(månader)

		Nya respaldo from 20110601		Gamla respaldo from 20101201	
		Antal	%	Antal	%
Har deltagaren fått anställning/börjat förvärsarbete under sin tid i Respaldo?	Ja	11	6%	13	24%
	Nej	178	94%	41	76%
	<u>Summa</u>	<u>189</u>	<u>100%</u>	<u>54</u>	<u>100%</u>
Har deltagaren påbörjat studier under sin tid i Respaldo?	Ja	2	1%	4	7%
	Nej	187	99%	50	93%
Annan anledning till självförsörjning	Särskild sjukpenning 100%	3	9%	0	0%
	Flyttat	5	14%	4	31%
	Ansökt sjukersättning	6	17%	0	0%
	sjukersättning 100%	14	40%	6	46%
	fängelse	1	3%	1	8%
	Avliden	2	6%	0	0%
	avslag sjukersättning - social pension	2	6%	0	0%
	avslag sjukersättning - överklagat	2	6%	0	0%
	Sjukersättning 50%	0	0%	2	15%
	<u>Summa</u>	<u>35</u>	<u>100%</u>	<u>13</u>	<u>100%</u>
Har deltagaren skrivits in vid af under sin tid i Respaldo?	Ja	34	18%	16	30%
	Nej	155	82%	38	70%

# Ekonomisk besparing för kommunerna

	Född:	Orsak:	Månader i försörjningsstöd:	Pension år:	År kvar	Besparing
man	1980	arbete	25	2045	33	
kvinn	1956	arbete	36	2021	9	
kvinn	1952	arbete	86	2017	5	
man	1963	arbete	30	2028	16	
man	1982	arbete	15	2047	35	
man	1966	arbete	48	2029	17	
man	1977	arbete	31	2042	30	
kvinn	1952	arbete	32	2017	5	
kvinn	1973	arbete	43	2038	26	
kvinn	1964	arbete	48	2029	17	
Man	1966	arbete	67	2031	19	3457500
kvinn	1964	sär.sjukp	9	2027	15	
kvinn	1965	sär.sjukp	113	2028	16	
kvinn	1965	sär.sjukp	54	2028	16	1320000
man	1960	sjukersätt	99	2025	13	
man	1959	sjukersätt	13	2024	12	
kvinn	1955	sjukersätt	43	2020	8	
kvinn	1958	sjukersätt	50	2023	12	
man	1969	sjukersätt	65	2034	22	
kvinn	1956	sjukersätt	15	2021	9	
kvinn	1954	sjukersätt	27	2019	7	
Man	1956	sjukersätt	24	2021	9	
Kvinn	1969	sjukersätt	29	2034	22	
Kvinn	1959	sjukersätt	44	2024	12	
Man	1957	sjukersätt	44	2022	10	
Man	1970	sjukersätt	52	2035	23	
Kvinn	1958	sjukersätt	67	2023	11	
Man	1953	sjukersätt	40	2018	6	4590000
<b>Summa</b>			1249		435	9367500

## Antagande 1:

Varaktigt försörjningsstöd 435 år á  
90 tkr = ca 39,1 mkr

## Antagande 2:

Lika lång tid i försörjningsstöd  
1249 månader á 7 500 kr = ca  
9,4 mkr

*Sanningen kanske ligger  
någonstans mitt emellan...*

Kostnad Respaldo 8,3 mkr



# Ekonomisk besparing "gamla respaldo"

	Född:	Orsak:	Månader i försörjningsstöd:	Pension år:	År kvar	Besparing
<i>Kvinna</i>	1968	arbete	113	2033	21	
<i>Kvinna</i>	1965	arbete	182	2030	18	
<i>Kvinna</i>	1966	arbete	22	2031	19	
<i>Man</i>	1979	arbete	133	2044	32	
<i>Kvinna</i>	1979	arbete	165	2044	32	
<i>Kvinna</i>	1964	arbete	174	2029	17	
<i>Man</i>	1953	arbete	124	2018	6	
<i>Kvinna</i>	1977	arbete	48	2042	30	
<i>Kvinna</i>	1960	arbete	168	2025	13	
<i>Kvinna</i>	1961	arbete	65	2026	14	
<i>Kvinna</i>	1976	arbete	124	2041	29	
<i>Man</i>	1963	arbete	77	2028	16	10462500
<i>Man</i>	1954	sjukersätt	169	2019	7	
<i>Man</i>	1977	sjukersätt	207	2042	30	
<i>Man</i>	1953	sjukersätt	124	2018	6	
<i>Man</i>	1973	sjukersätt	108	2038	26	
<i>Man</i>	1953	sjukersätt	40	2018	6	
<i>Kvinna</i>	1951	sjukersätt	26	2016	4	
<i>Man</i>	1958	sjukersätt		2023	11	5055000
<b>Summa</b>			2069		337	15517500

