

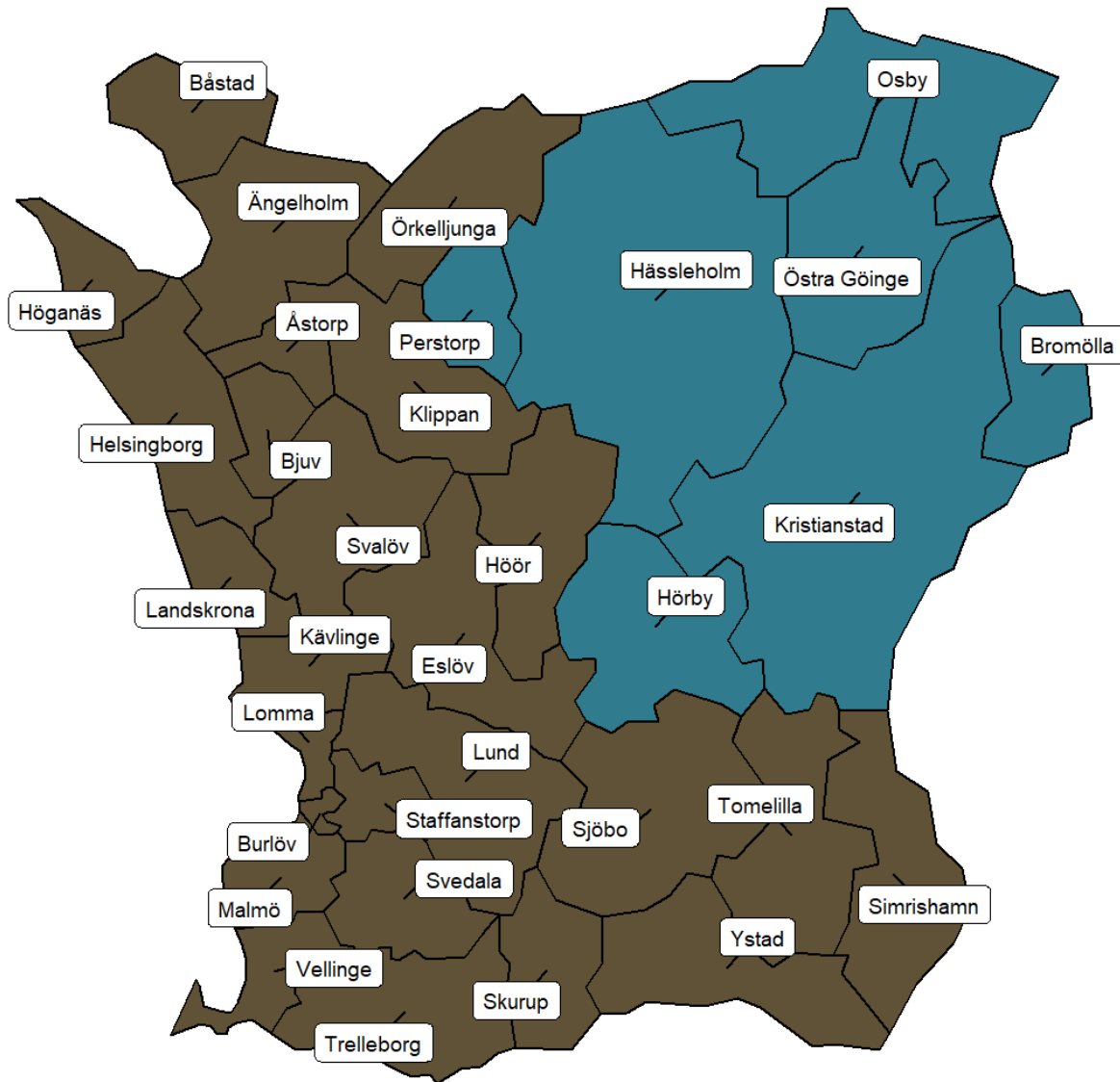
# Utvecklingen i Nordöstra Skåne

Hässleholm 2022-12-02

Christian Lindell  
christian.lindell@skane.se



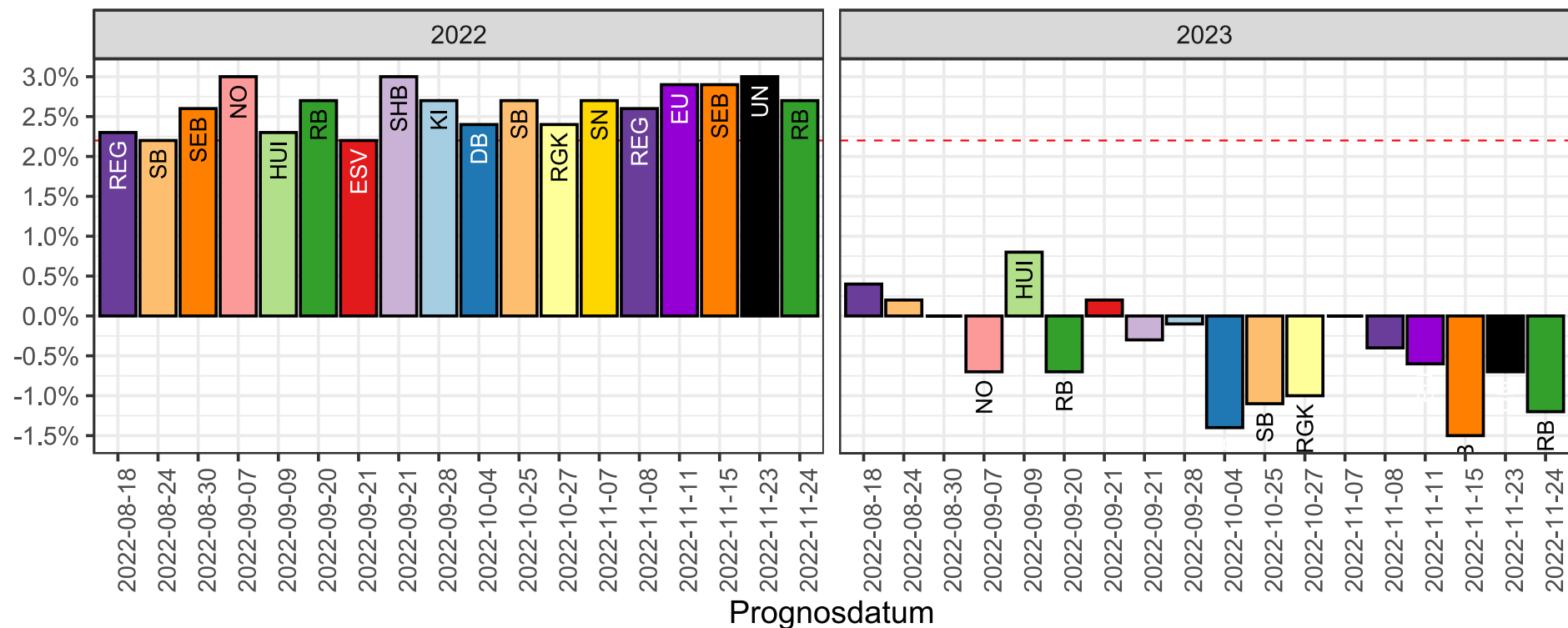
# Nordöstra Skåne



# Dyster konjunkturutveckling men stark arbetsmarknad

BNP-prognoser för åren 2022-2023 släppta under perioden 2022-07-27 till 2022-11-24

Röd linje markerar genomsnittlig årlig tillväxt 2000-2018



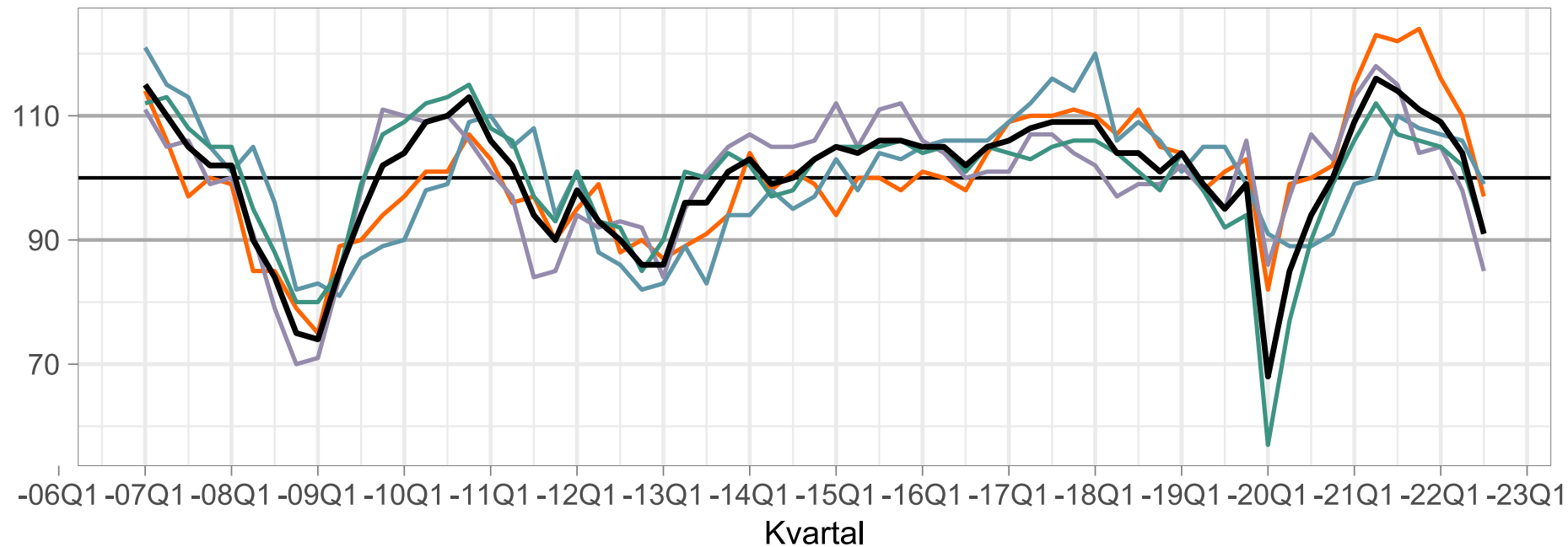
Källa: Konjunkturinstitutet

# Vi är inne i en lågkonjunktur enligt företagen

Konjunkturinstitutets konjunkturindikator för Skåne-Blekinge

2007Q1 - 2022Q3

Varken hög- eller lågkonjunktur = 100, högkonjunktur > 100, stark högkonjunktur >= 110,  
lågkonjunktur < 100, kraftig lågkonjunktur <= 90



— industri — bygg — handel — tjänster — totalt

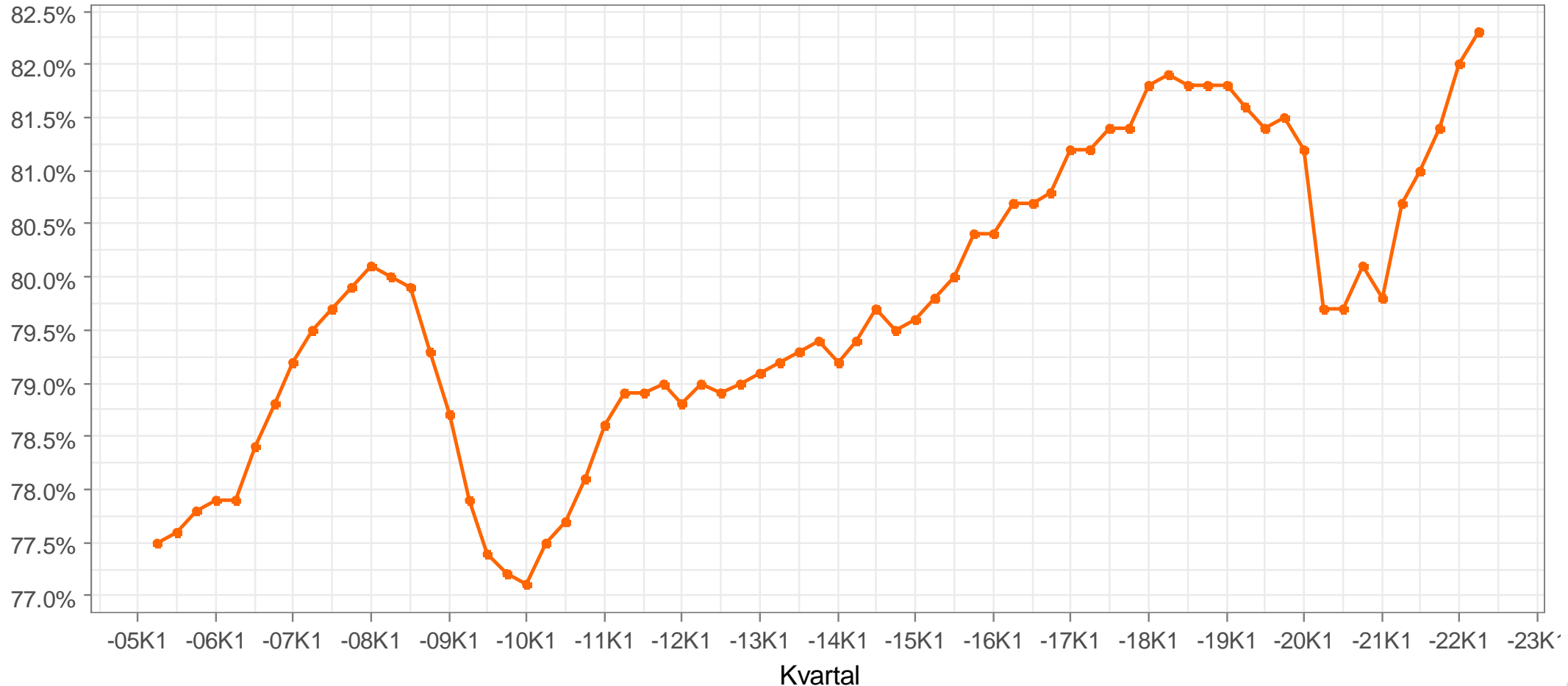
Källa: Konjunkturinstitutet

# Men arbetsmarknaden förväntas klara sig

- Prognoserna för sysselsättningen pekar mot oförändrad eller endast svagt minskande sysselsättning 2023
- En endast svagt ökande arbetslöshet förutspås
- Skåne brukar följa rikets konjunkturutveckling tätt, så en liknande utveckling kan förväntas i Skåne

# Högsta andelen förvärvsarbetande på 30 år

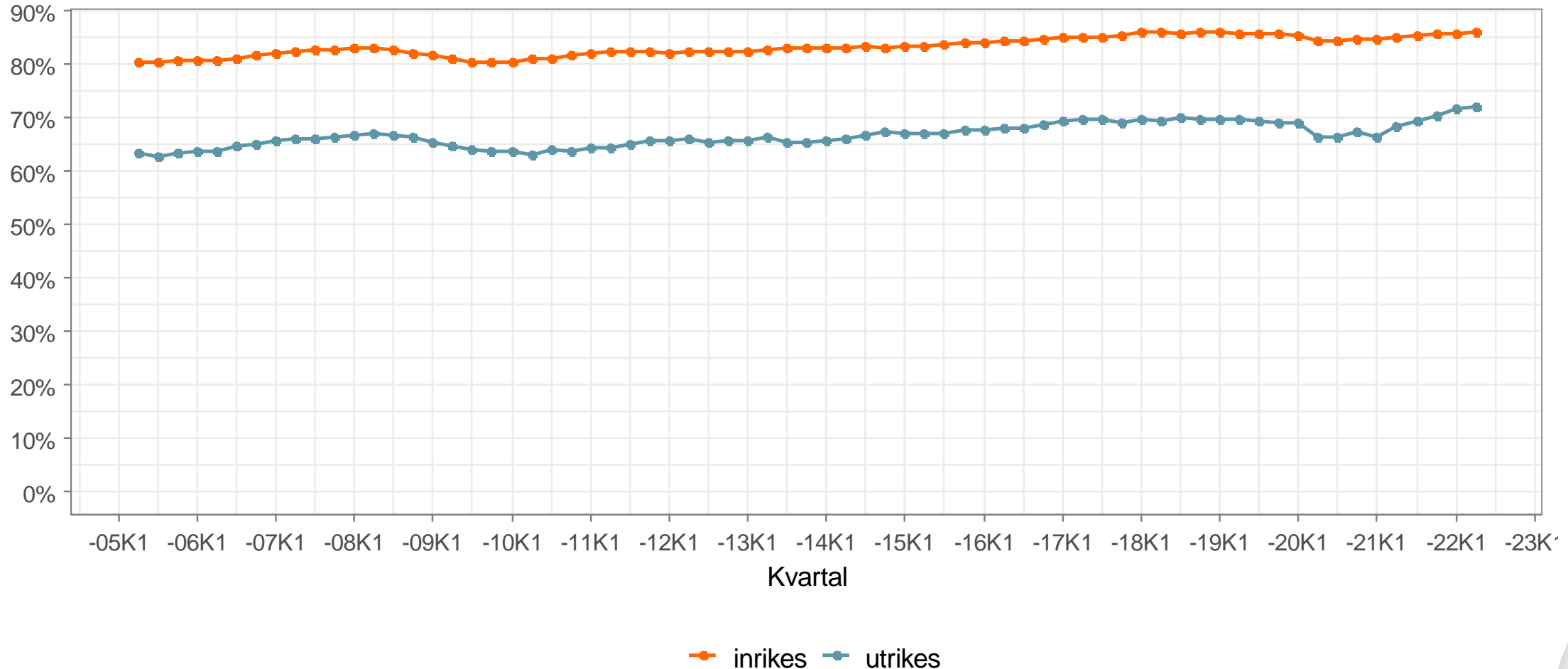
Andel sysselsatta av befolkningen i riket i åldern 20-64 år,  
2 kvartalet 2005 - 2 kvartalet 2022, säsongrensade värden



Källa: SCB (AKU)

# Kraftigaste ökning av sysselsättningsgraden hos utrikesfödda

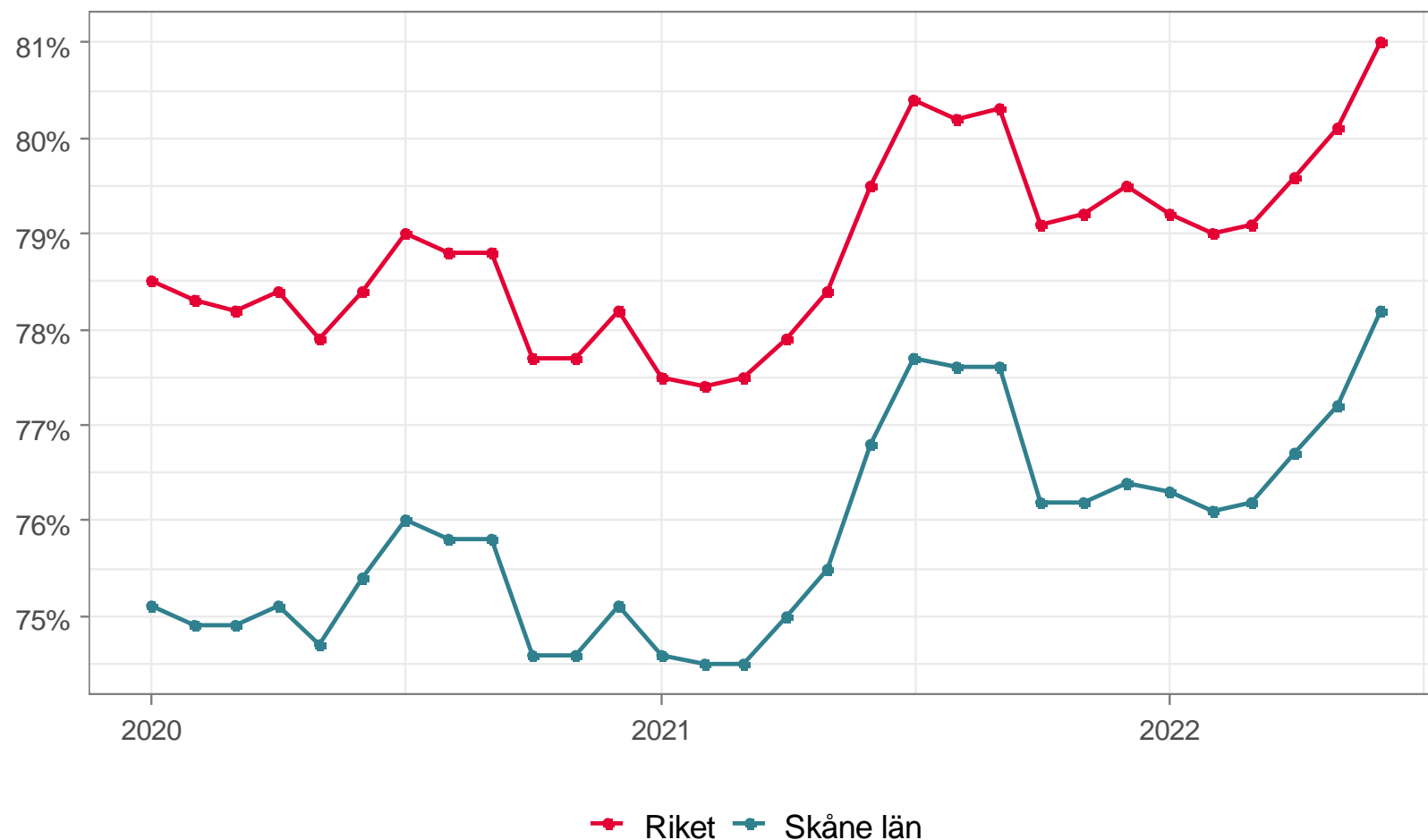
Andel sysselsatta av befolkningen i riket i åldern 20-64 år efter födelseland, 2 kvartalet 2005 - 2 kvartalet 2022, säsongsrensade värden



Källa: SCB (AKU)

# Sysselsättningstappet under pandemin mer än väl återhämtat

Andel sysselsatta av befolkning 20-64 år i Skåne och i riket,  
januari 2020 - juni 2021

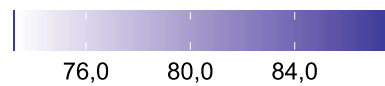
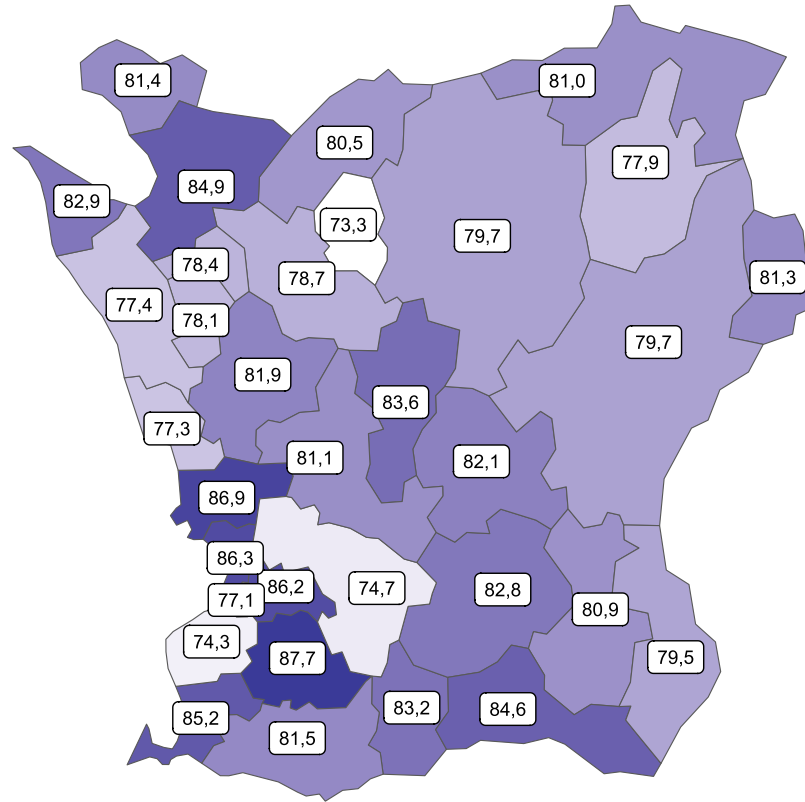


Källa: SCB (BAS)



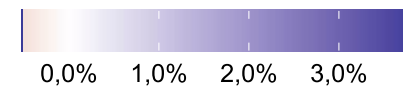
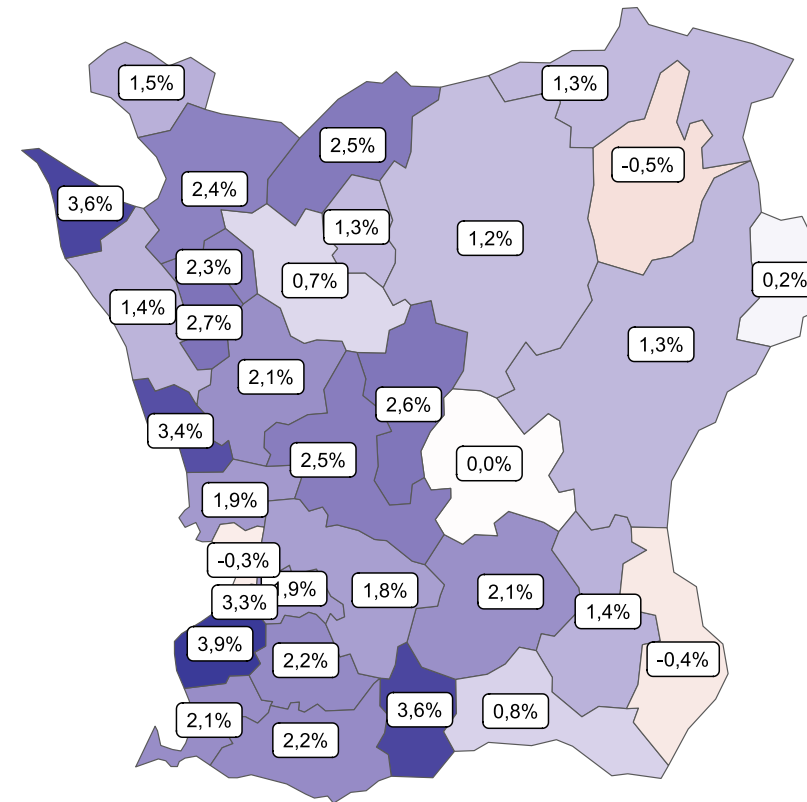
# Sysselsättningen har återhämtat sig i de flesta kommunerna

Andel sysselsatta i Skåne av befolkningen mellan 20 och 64 år i september år 2022



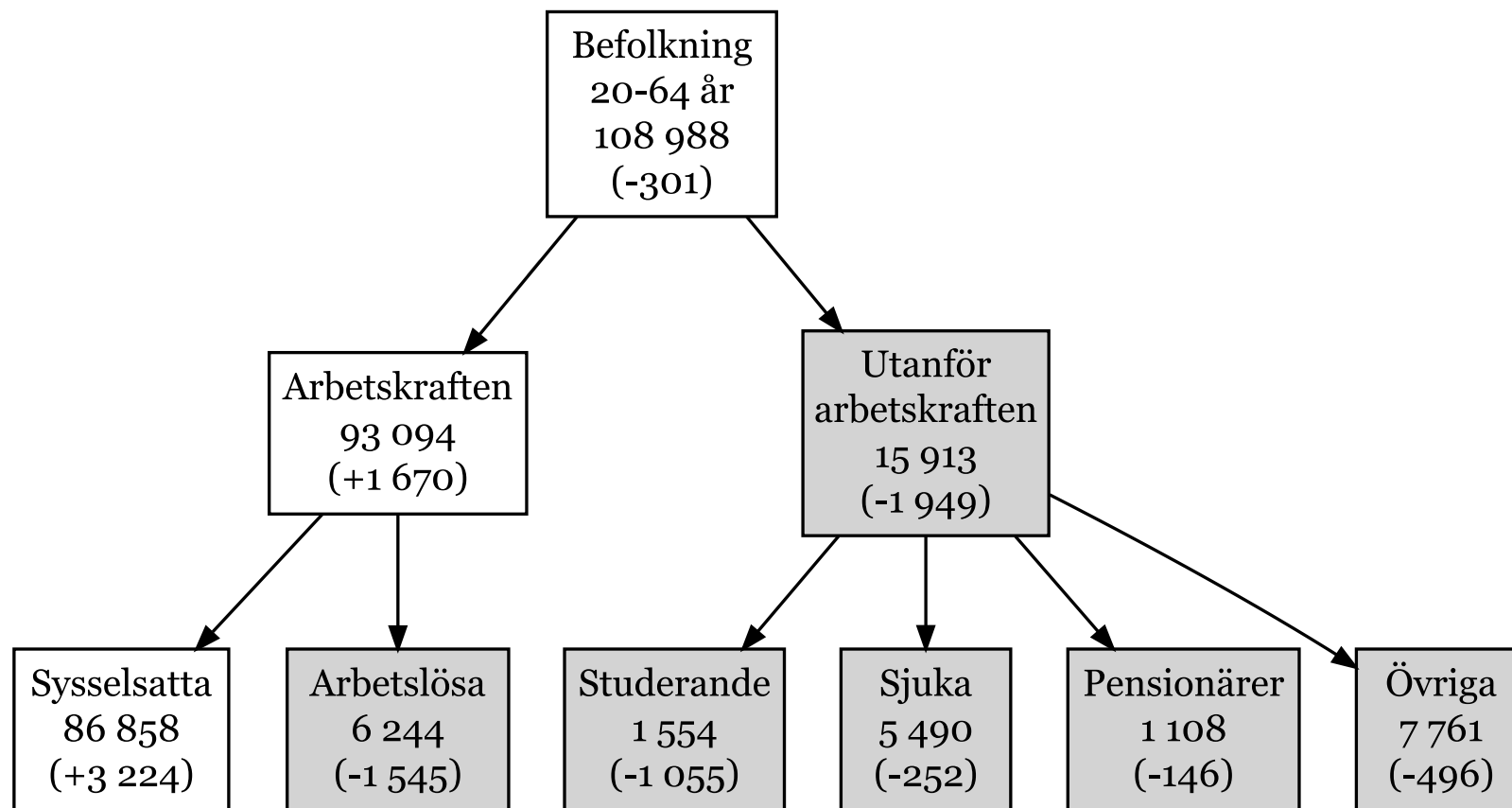
Källa: SCB (BAS)

Procentuell förändring av antalet sysselsatta mellan 20 och 64 år i Skåne mellan september år 2021 och september år 2022



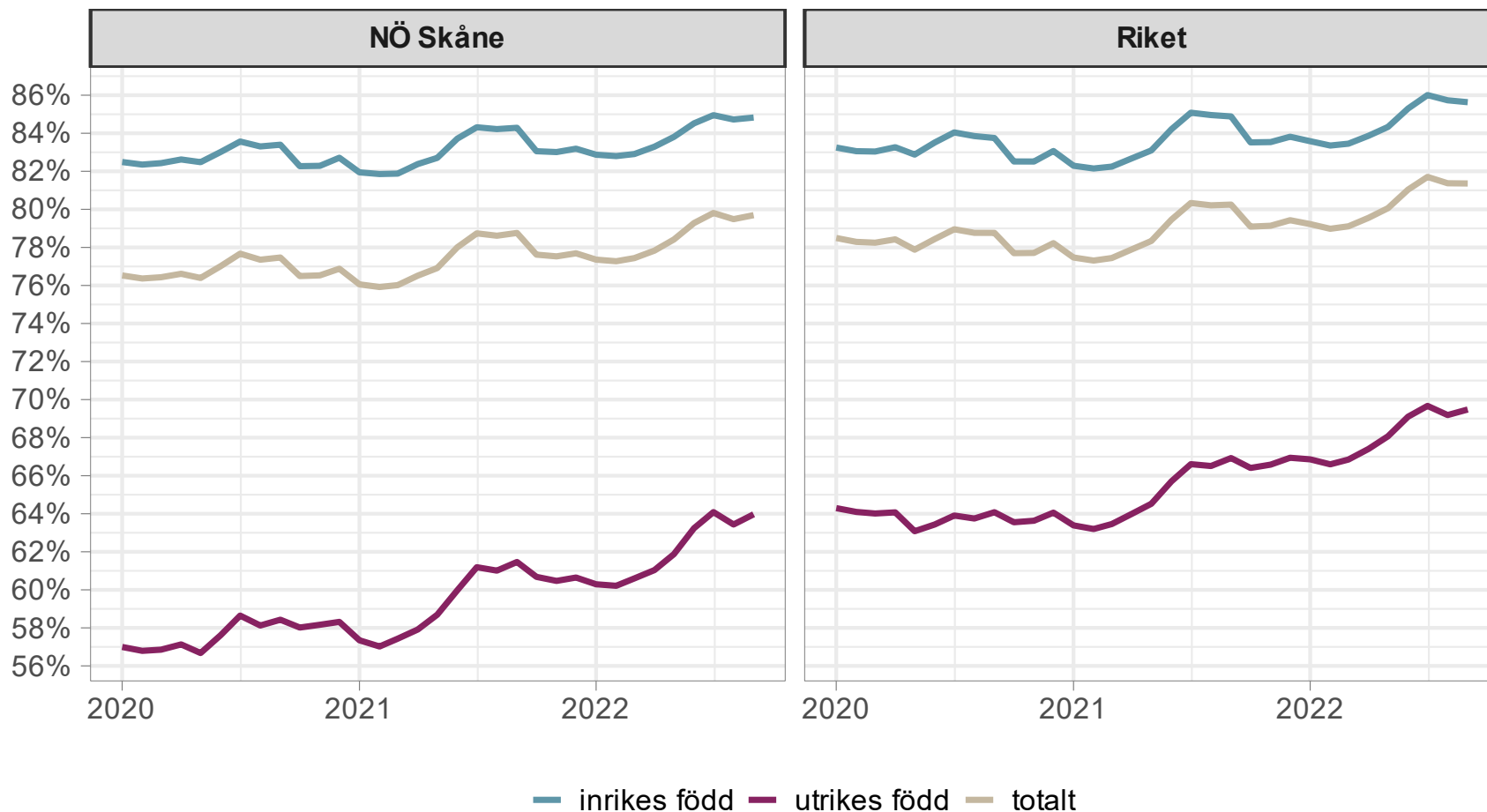
Källa: SCB (BAS)

# Utvecklingen på arbetsmarknaden i NÖ Skåne mellan januari 2020 – september 2022



# Kraftig ökning av sysselsättningen för utrikesfödda efter pandemin

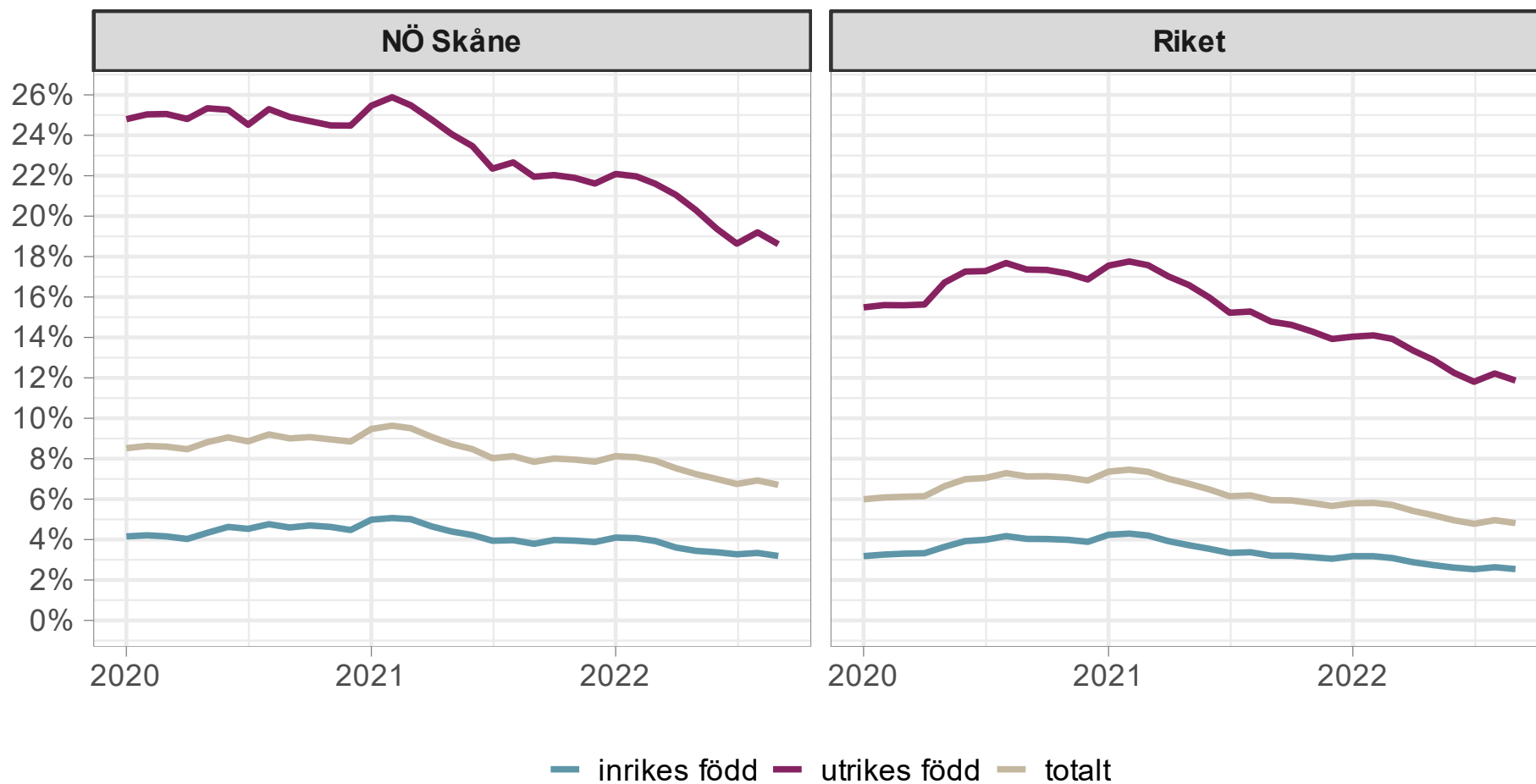
Andel sysselsatta av befolkning mellan 20-64 år, januari 2020 till september 2022



Källa: SCB (BAS)

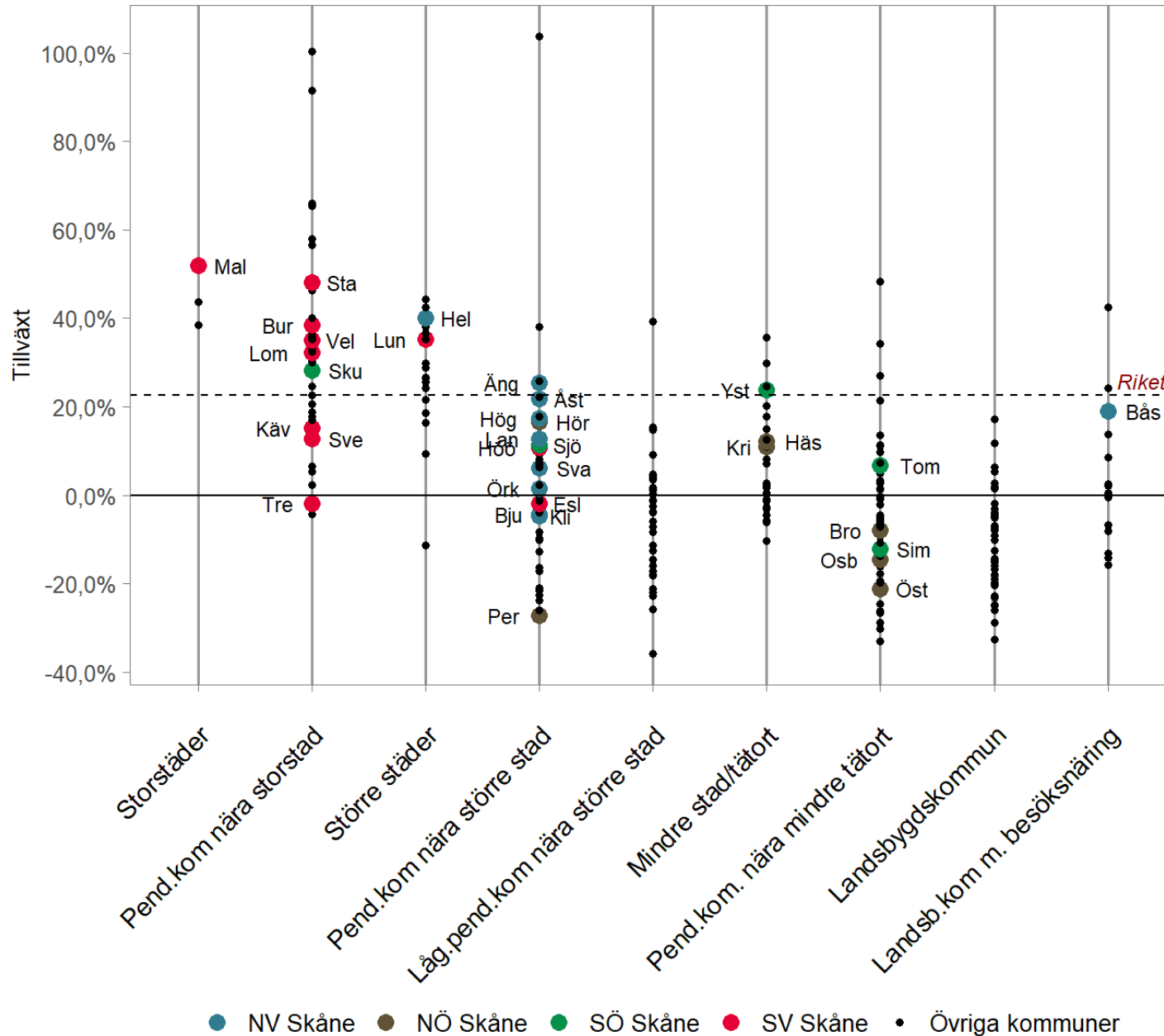
# Arbetslösheten sjunker – främst för utrikesfödda

Andel arbetslösa av arbetskraften mellan 20-64 år, januari 2020 till september 2022



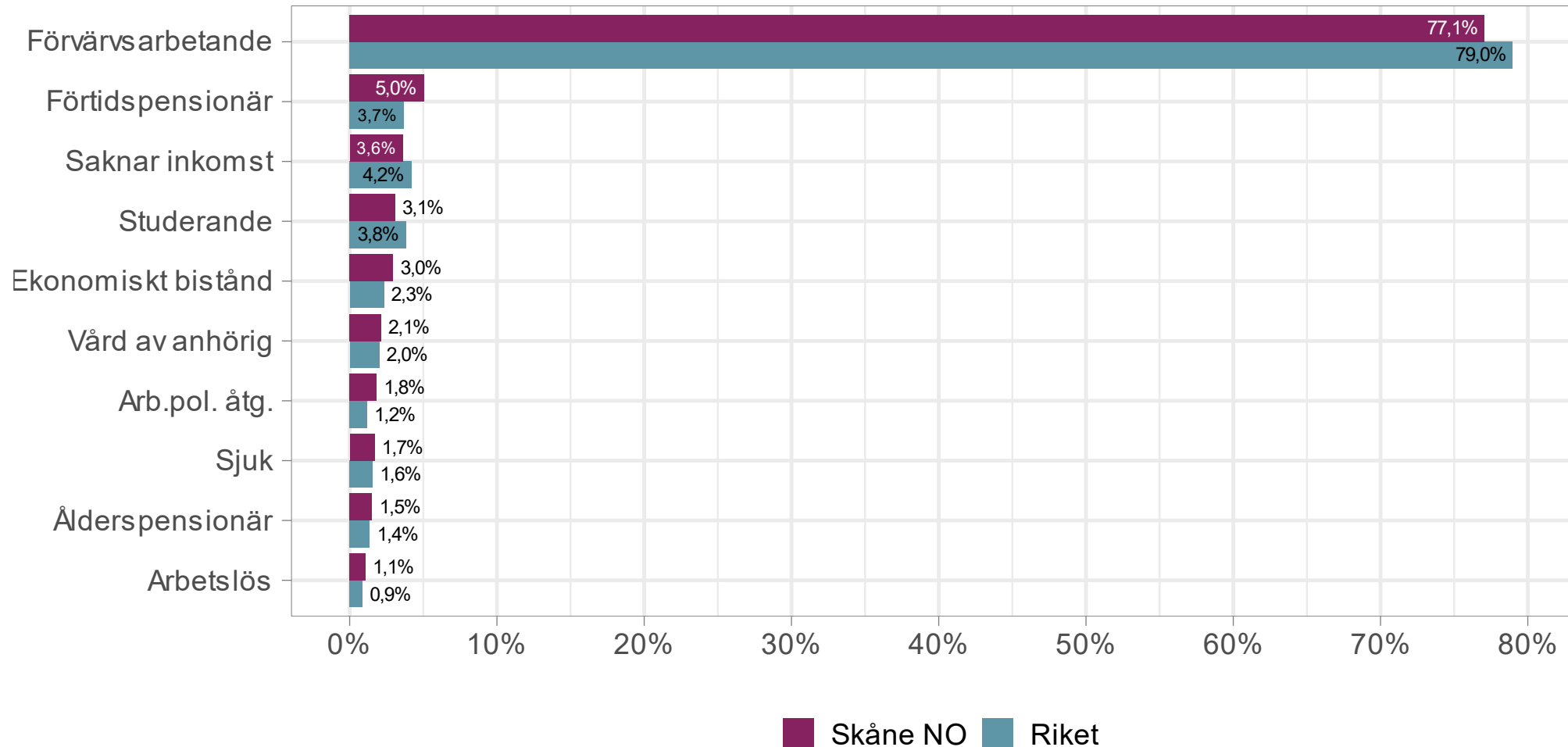
Källa: SCB (BAS)

Sysselsättningsstillväxt i Sveriges kommuner mellan 1998 och 2020 för sysselsatta 20-64 år efter arbetskommun



# Hur försörjer sig befolkningen i NÖ Skåne?

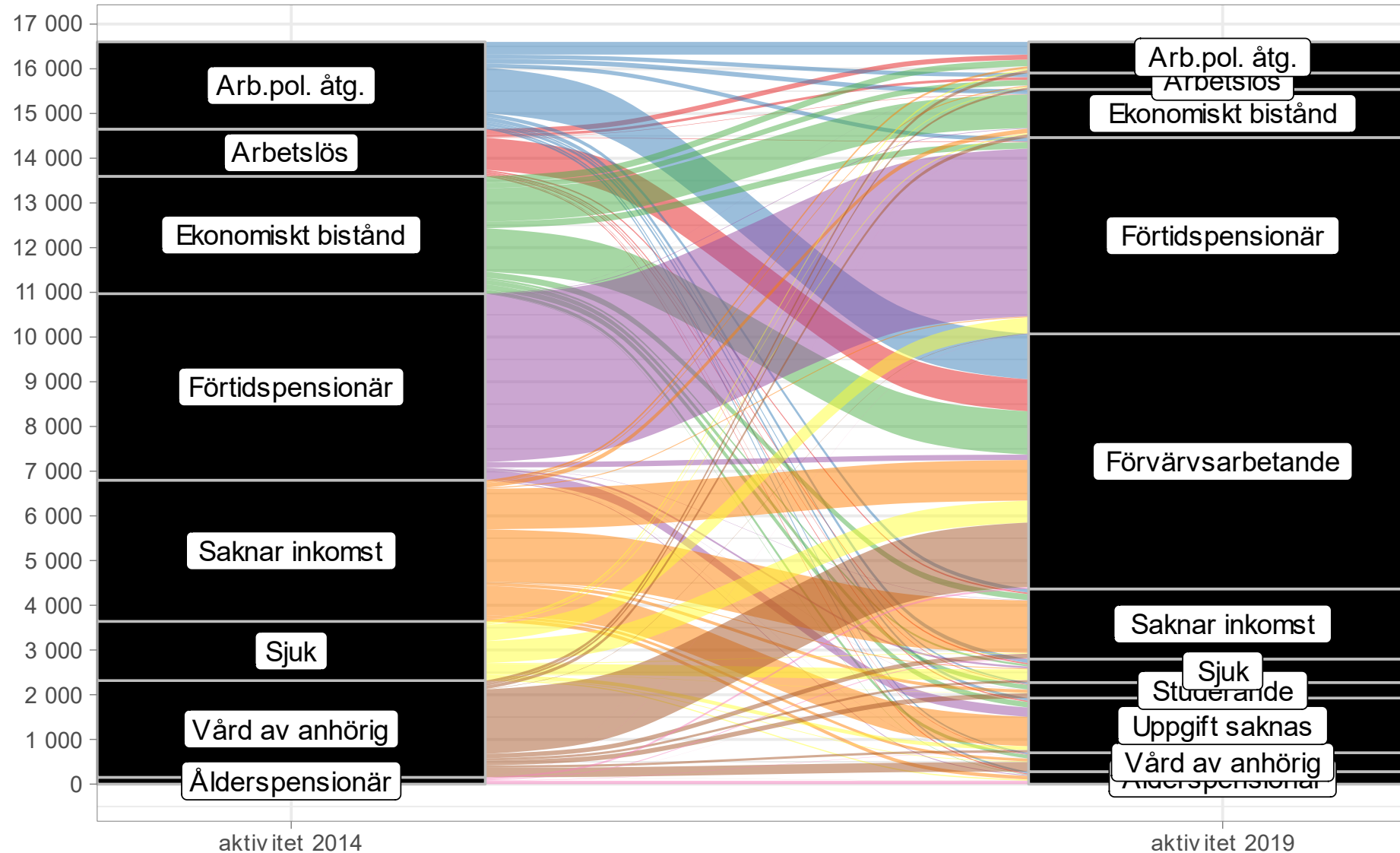
Befolkning mellan 20-64 år i NÖ Skåne och i riket  
fördelad på huvudsaklig inkomstkälla



Källa: SCB (RAKS)

# Vad hände med de som inte arbetade eller studerade 2014?

Huvudinkomster 2019 för de som inte arbetade eller studerade 2014. Kohorten består av de som var mellan 25-59 år 2014 och var bosatta i NÖ Skåne.



Källa: SCB (RAKS)

# Sammanfattning

- Dyster konjunkturutveckling under kommande år, men arbetsmarknaden förutspås klara sig relativt väl
- Trots konjunkturedgången och stigande räntor och elkostnader kan hushållen klara sig väl om prognoserna om en relativt stark arbetsmarknad slår in.
- Vi går in i lågkonjunkturen med en historiskt stark arbetsmarknad
- Den inrikesfödda arbetskraften är nästan uttömd. En stor del av sysselsättningsökningen går till utrikesfödda
- Svagare utveckling på arbetsmarknaden i NÖ Skåne
- Markant högre arbetslöshet bland utrikesfödda i NÖ Skåne. Varför?
- Svagare utveckling av arbetsmarknaden i NÖ Skåne de senaste decennierna (men trots allt en dynamisk arbetsmarknad – en omfattande nedläggning av stora arbetsplatser har ersatts!).



**Tack för er tid!**